

विशेष रिपोर्ट

# बेस मेटल

मार्च 2022



एल्युमीनियम • तांबा • लेड • निकल • जिंक



Moneywise. Be wise.

फरवरी 2022 में, बेस मेटल ने मजबूती के साथ कारोबार किया जबकि निकल, एल्युमिनियम, तांबा और जिंक की कीमतें कई वर्षों के उच्च स्तर पर पहुंच गईं लेकिन लेड का कारोबार एक दायरे में हुआ। धातुओं के घटते स्टॉक के कई वर्षों के निचले स्तर पर पहुंचने और यूक्रेन पर रूस के आक्रमण को लेकर पश्चिमी प्रतिबंधों के कारण धातुओं की आपूर्ति को लेकर चिंता बढ़ जाने से कीमतों को मदद मिली।

**आउटलुक**

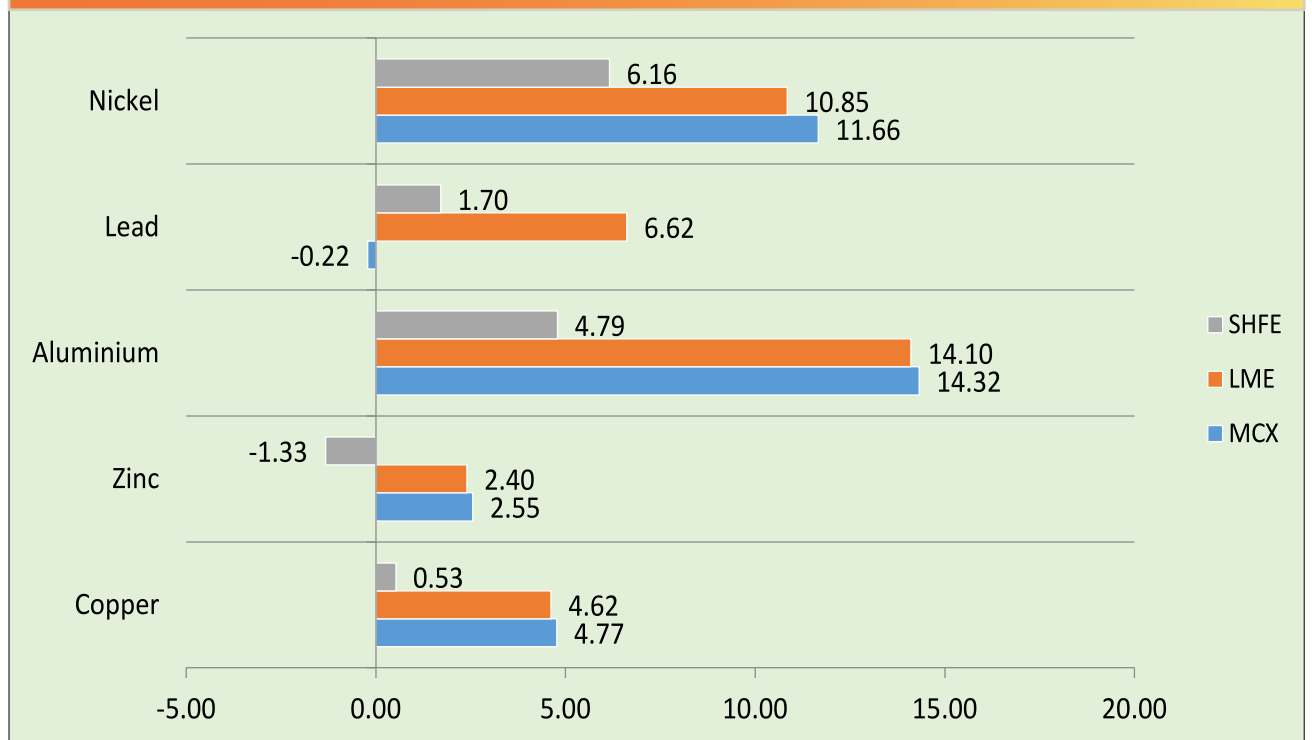
रूस-यूक्रेन के बीच संघर्ष और मास्को के खिलाफ बढ़ते प्रतिबंधों के मद्देनजर आपूर्ति की आशंका बढ़ने के कारण बेस मेटल की कीमतों को मदद मिल सकती है। रूस दुनिया के एल्युमिनियम का लगभग 6%, वैश्विक निकल का 7% और तांबे की आपूर्ति का लगभग 3.5% उत्पादन करता है। दूसरी ओर, इलेक्ट्रिक वाहनों, विंड फार्म, सोलर पैनल और पावर ग्रिड की बढ़ती मांग के साथ, विशेष रूप से विकसित देशों में, बेस मेटल का उपयोग बढ़ रहा है।

लेकिन सैन्य संघर्ष में वृद्धि और कच्चे तेल और अन्य वस्तुओं की कीमतों में बढ़ोतरी के कारण बढ़ती मुद्रास्फीति न केवल यूरोप की आर्थिक सुधार बल्कि वैश्विक सुधार को भी जोखिम में डाल देगी। उच्च ब्याज दरों और उच्च लागत वाले ऊर्जा वातावरण में कम उपभोक्ता खर्च की संभावना से धातुओं की मांग दबाव में आ सकती है। इसलिए सतर्क व्यापार की सलाह दी जाती है क्योंकि मौजूदा संघर्ष या तनाव कम होने पर या यूक्रेन पर कब्जा करने के बाद रूस ने युद्धविराम की घोषणा से भारी मुनाफा वसूली हो सकती है।

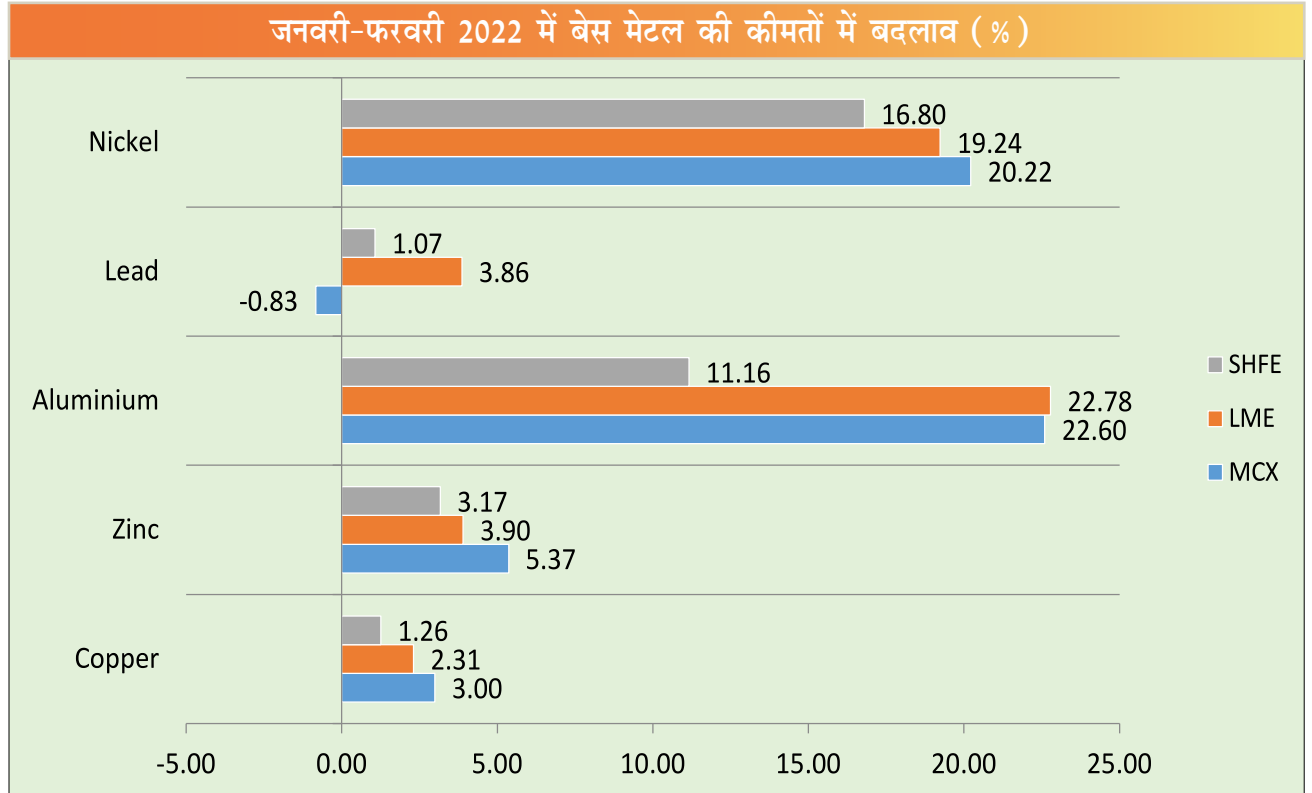
**फंडामेंटल**

- लंदन मेटल एक्सचेंज (एलएमई) ने बढ़ते रूस-यूक्रेन संघर्ष के कारण कीमतों में तेजी के बाद 8 मार्च से एल्युमिनियम और निकल कॉन्ट्रैक्टों के लिए अपनी मार्जिन आवश्यकताओं को बढ़ा दिया है।
- प्रमुख धातु उपभोक्ता, चीन के राज्य योजनाकार कुछ कच्चे माल की आपूर्ति और कीमतों की बारीकी से निगरानी करेंगे और आपूर्ति श्रृंखला सुरक्षा सुनिश्चित करने के लिए कमोडिटी भंडार के प्रबंधन को मजबूत करेंगे।
- चीन के सीमा शुल्क के आंकड़ों के अनुसार कच्चे तांबे के आयात में 2022 के पहले दो महीनों के दौरान एक साल पहले की समान अवधि की तुलना में 9.6% की वृद्धि हुई है।
- चीन से कच्चे एल्युमिनियम और एल्युमिनियम उत्पादों का निर्यात जनवरी-फरवरी की अवधि में सालाना आधार पर 22% बढ़कर 1.03 मिलियन टन हो गया।
- दुनिया की तीन सबसे बड़ी कंटेनर लाइनें, स्विस् मुख्यालय वाली एमएससी, डेनमार्क की मस्क और फ्रांस की सीएमए सीजीएम ने यूक्रेन पर आक्रमण के बाद मास्को पर पश्चिमी प्रतिबंधों के जवाब में रूस से और रूस से कागों शिपमेंट को निलंबित कर दिया।
- यूक्रेन पर आक्रमण करने के लिए रूस पर बढ़ते प्रतिबंधों के कारण एक अंतरराष्ट्रीय ऊर्जा संकट पैदा हो गया है जिसके कारण अधिक ऊर्जा की खपत वाले जिंक की अतिरिक्त आपूर्ति में व्यवधान पैदा हो सकता है यदि यूरोपीय स्मेल्टर बिजली की कीमतें बहुत अधिक होने के बावजूद स्मेल्टरों को चालू रखने के लिए निर्णय लेते हैं।

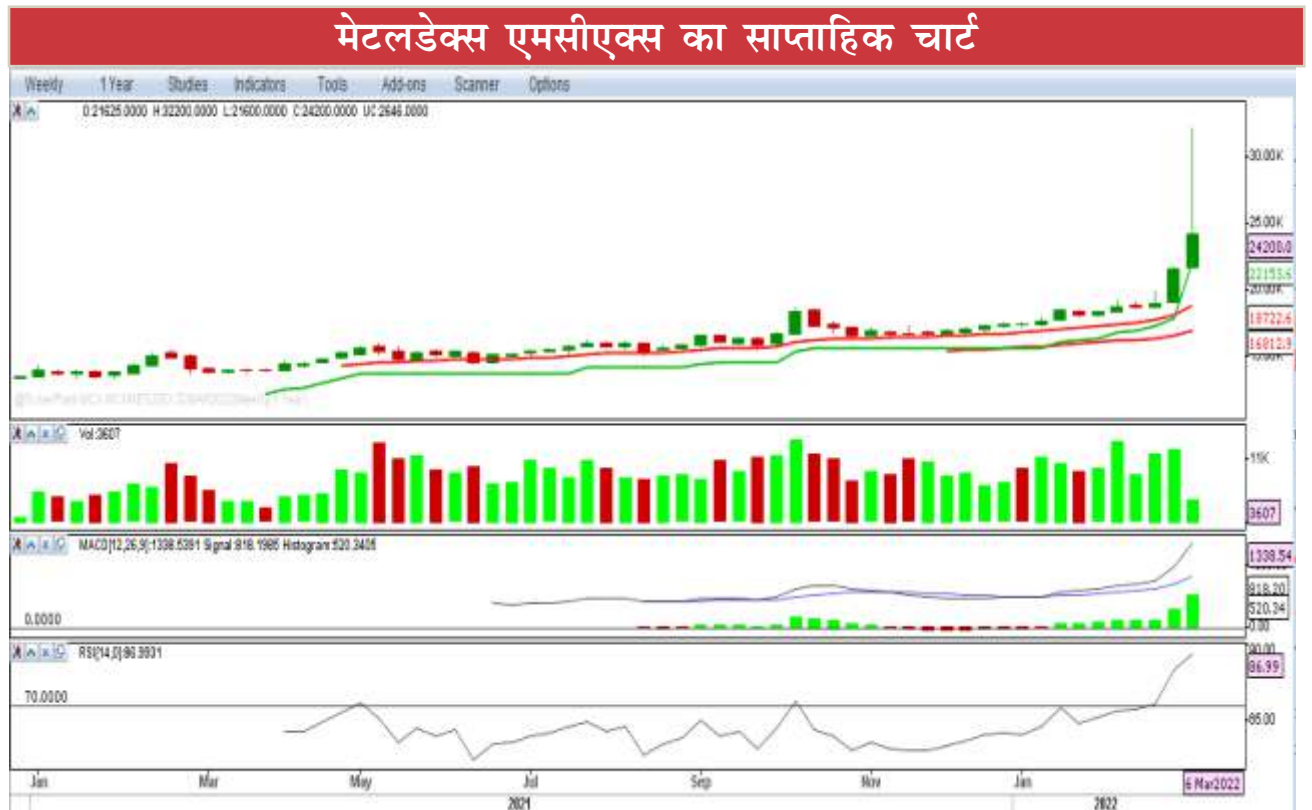
फरवरी 2022 में बेस मेटल की कीमतों में बदलाव (%)



स्रोत : एसएमसी रिसर्च एवं रॉयटर्स



स्रोत : एसएमसी रिसर्च एवं रॉयटर्स



स्रोत : रॉयटर्स

एमसीएक्स प्लेटफॉर्म पर मेटलडेक्स पिछले सप्ताह बढ़कर 21556 पर बंद हुआ है। अब साप्ताहिक आधार पर तत्काल रेजिस्टेंस 23000 के आसपास है। यदि कीमत 23000 से ऊपर बनी रहती है तो इस महीने 24500/26000 तक बढ़ सकती है। यदि कीमतें 22000 के सपोर्ट स्तर से नीचे बनी रहती है तो 20000-17500 तक नीचे जा सकती है। कुल मिलाकर इंडेक्स के अपने सपोर्ट स्तर से ऊपर ही रहने की उम्मीद है।

एल्युमीनियम:



Source: Kitco metals

### एमसीएक्स में एल्युमीनियम का साप्ताहिक चार्ट



स्रोत : रॉयटर्स

एमसीएक्स प्लेटफॉर्म पर एल्युमीनियम वायदा पिछले हफ्ते कम होकर 308.35 पर बंद हुआ। पिछले 2 महीनों से, कीमतों में 201 के सपोर्ट स्तर से 325.40 तक बढ़त दर्ज की गई है। अब कीमतें 18 दिनों के मूविंग एवरेज 276.36 से ऊपर कारोबार कर रही हैं। अब अगला तत्काल रेजिस्टेंस 325.40 पर है, और इसे स्तर से ऊपर बने रहने की स्थिति में 350/375 की ओर अच्छी बढ़त देखी जा सकती है। यदि यह 258 के तत्काल सपोर्ट स्तर से नीचे टूटती है तो यह क्रमशः 235/220 तक नीचे की ओर बढ़ सकती है। कुल मिलाकर एल्युमीनियम की कीमतों के अपने सपोर्ट स्तर से ऊपर जाने की उम्मीद है। इसलिए हम मौजूदा माह में कीमतों में गिरावट पर खरीददारी करने की सलाह देते हैं।

तांबा:



Source: Kitco metals

## एमसीएक्स में तांबा का साप्ताहिक चार्ट



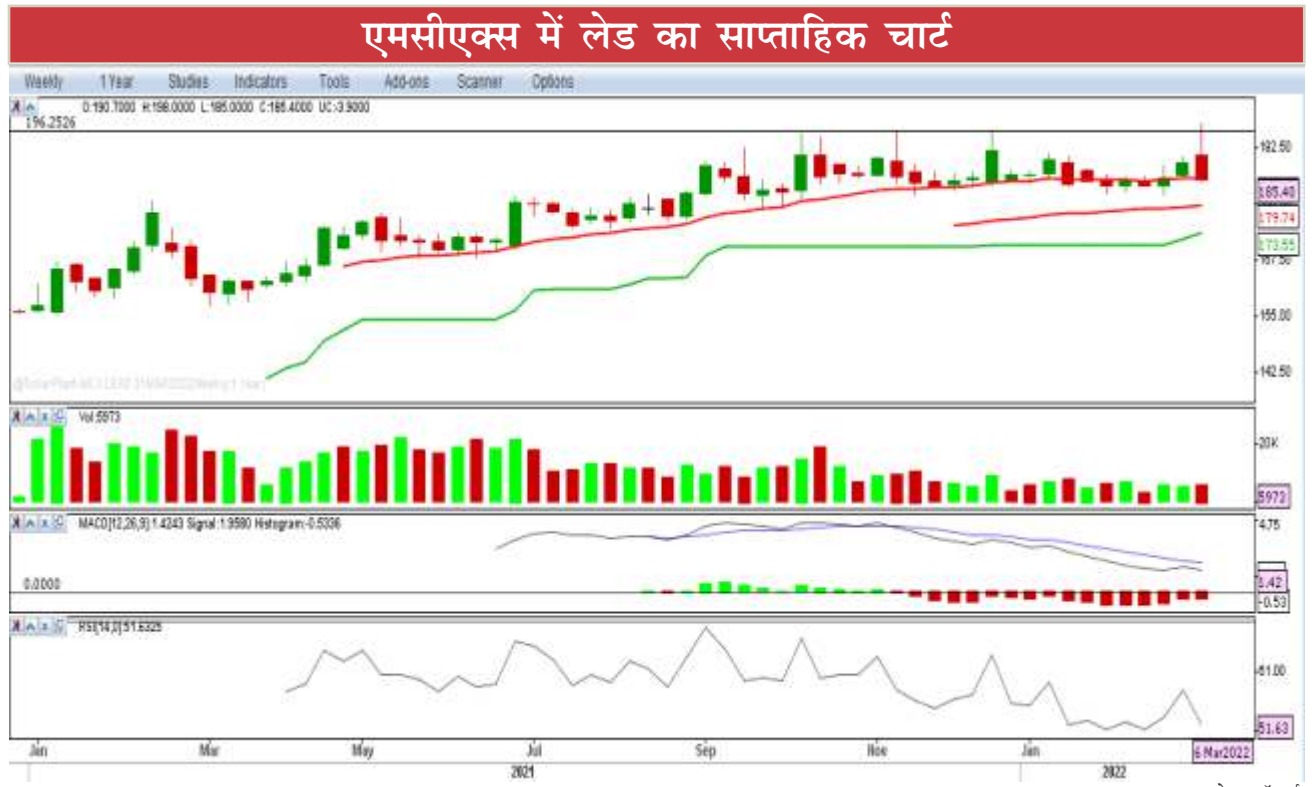
स्रोत : रॉयटर्स

एमसीएक्स प्लेटफॉर्म पर तांबा वायदा पिछले सप्ताह बढ़कर 840.30 पर बंद हुआ है। अब कीमतें 811 के ट्रेंड लाइन रेजिस्टेंस के ऊपर अच्छी तरह से बनी हुई हैं। अब तत्काल रेजिस्टेंस 886 पर है। यदि कीमतें 886 की तत्काल रेजिस्टेंस से ऊपर बनी रहेगी तो यह 920/950 की ओर बढ़ सकती है। यदि कीमतें 766 के पहले सपोर्ट स्तर से नीचे बनी रहती है, तो निकट भविष्य में नीचे की ओर 735/700 के स्तर की ओर नीचे जा सकती है। कुल मिलाकर कमोडिटी के अपने सपोर्ट स्तर से ऊपर जाने की उम्मीद है।

लेड:



Source: Kitco metals



लेड

एमसीएक्स प्लेटफॉर्म पर लेड वायदा पिछले हफ्ते 189.30 पर बंद हुआ है। वर्तमान में कीमतें 18 दिनों के ईएमए स्तरों 186.65 से ऊपर कारोबार कर रही हैं। मोमेंटम ऑसिलेटर स्टोकेस्टिक (14,3,3) अब नकारात्मक विचलन देख रहा है और छोटी से मध्यम अवधि के लिए नरमी का रुझान भी प्रदान कर रहा है। 50 दिनों का ईएमए उच्च स्तर 186.24 पर बना हुआ है जो छोटी अवधि के आधार पर खरीदारी का संकेत देता है। अब 198 पर महत्वपूर्ण रेजिस्टेंस देखा जा रहा है, इस स्तर से ऊपर कारोबार करने पर इस महीने में 205/215 की ओर तेजी देखी जा सकती है और यदि कीमतें 178 के स्तर के सपोर्ट स्तर से नीचे बनी रहती हैं तो 173 एवं 168 की ओर क्रमशः नीचे तक जा सकती है।

निकल:



Source: Kitco metals

### एमसीएक्स में निकल का साप्ताहिक चार्ट



स्रोत : रॉयटर्स

एमसीएक्स प्लेटफॉर्म पर निकल वायदा पिछले सप्ताह 2794.50 पर बंद हुआ है। वर्तमान में कीमतें 50 ईएमए स्तर 1953.25 से और 200 ईएमए स्तर 1605.75 से ऊपर कारोबार कर रही हैं। साप्ताहिक ऑसिलेटर एमसीडी 2800 की रेंजिस्टेंस रेखा से ऊपर कारोबार कर रहा है, जो तेजी के रूझान वाले क्रॉसओवर को देख रहा है। काउंटर में खरीदारी फिर से देखी जा सकती है यदि कीमतें 2800 के स्तर से ऊपर कारोबार करना जारी रखती है, तो काउंटर क्रमशः 3600/4200 की ओर जा सकता है। यदि कीमतें 2800 के सपोर्ट स्तर से नीचे टूटती है तो अल्पावधि में 2400/2000 के स्तर की ओर नीचे जा सकती है। कुल मिलाकर निकल की कीमतों के अपने सपोर्ट स्तर से और ऊपर जाने की उम्मीद है।

जिंक



Source: Kitco metals

## एमसीएक्स में जिंक का साप्ताहिक चार्ट



स्रोत : रॉयटर्स

जिंक

एमसीएक्स प्लेटफॉर्म पर जिंक वायदा पिछले सप्ताह बढ़कर 335.30 पर बंद हुआ है। वर्तमान में कीमतें 200 दिनों के ईएमए स्तर 272.33 से ऊपर और साप्ताहिक स्तर पर बढ़ती रेजिस्टेंस ट्रेड लाइन स्तर 304 से ऊपर कारोबार कर रही हैं। लंबी अवधि में केवल तेजी का रुझान है और हमने देखा है कि हाल ही कीमतों में थोड़ी गिरावट के बावजूद भी 300 से ऊपर बनी हुई है। यदि कीमतें 285 के स्तर से नीचे टूटती है, तो नीचे की ओर 272/260 की ओर लुढ़क सकती है और यदि कीमतें 330 के स्तर से ऊपर रहती है और स्थिर बनी रहती है, तो क्रमशः 355/370 की ओर बढ़ जाएगी।



**For any queries, Contact:**  
Commodity Research Desk  
Tel: +91-11-30111000, Ext: 683,684,625,630

SMC Research also available on Reuters

E-mail: [smc.care@smcindiaonline.com](mailto:smc.care@smcindiaonline.com)



**Corporate Office:**  
11/6B, Shanti Chamber,  
Pusa Road, New Delhi - 110005  
Tel: +91-11-30111000  
[www.smcindiaonline.com](http://www.smcindiaonline.com)

**Mumbai Office:**  
Lotus Corporate Park, A Wing 401 / 402, 4th Floor,  
Graham Firth Steel Compound, Off Western  
Express Highway, Jay Coach Signal, Goreagon  
(East) Mumbai - 400063  
Tel: 91-22-67341600, Fax: 91-22-67341697

**Kolkata Office:**  
18, Rabindra Sarani, Poddar Court, Gate No-4,  
5th Floor, Kolkata-700001  
Tel.: 033 6612 7000/033 4058 7000  
Fax: 033 6612 7004/033 4058 7004

एसएमसी ग्लोबल सिक्नोरिटीज लिमिटेड (जिसे एसएमसी कहा जाता है) का नियमन भारतीय प्रतिभूति और विनियम बोर्ड द्वारा किया जाता है और इसे ब्रोकिंग व्यवसाय, डिपॉजिटरी सेवाओं और संबंधित सेवाओं करने का लाइसेंस प्राप्त है। एसएमसी ग्लोबल सिक्नोरिटीज लिमिटेड नेशनल स्टॉक एक्सचेंज ऑफ इंडिया लिमिटेड, बॉम्बे स्टॉक एक्सचेंज लिमिटेड, एमएसईआई (मेट्रोपॉलिटन स्टॉक एक्सचेंज ऑफ इंडिया लिमिटेड) का रजिस्टर्ड सदस्य है और एम/एस एसएमसी कॉमोडिटी एंड डेरिवेटिव्स एक्सचेंज लिमिटेड और मल्टी कर्मांडिटी एक्सचेंज ऑफ इंडिया और भारत के अन्य कर्मांडिटी एक्सचेंजों का रजिस्टर्ड सदस्य है। इसकी सहयोगी एमसीएस स्टॉक एक्सचेंज लिमिटेड की सदस्य है। एसएमसी सीडीएसएल (CDSL) और एनएसडीएल (NSDL) के साथ डिपॉजिटरी भागीदार के रूप में भी रजिस्टर्ड है। एसएमसी के अन्य एग्रेसिभ सेबी और भारतीय रिजर्व बैंक के साथ मंचेंट बैंकर, पोर्टफोलियो मैनेजर के रूप में रजिस्टर्ड है। यह म्यूचुअल फंड डिस्ट्रीब्यूटर के रूप में एएमएफआई (AMFI) में भी रजिस्टर्ड है।

एसएमसी ग्लोबल सिक्नोरिटीज लिमिटेड सेबी (रिसर्च एनालिस्ट) रेगुलेशन 2014 के तहत रिसर्च एनालिस्ट के लिए रजिस्ट्रेशन संख्या INH100001849 के साथ रजिस्टर्ड संस्था है। एसएमसी ग्लोबल सिक्नोरिटीज लिमिटेड या इसके सहयोगियों को सेबी द्वारा अन्य किसी रेगुलेटरी एग्रेसिभ द्वारा सिक्नोरिटीज मार्केट/कर्मांडिटी मार्केट में कारोबार के लिए प्रतिबंधित/निषेधित नहीं किया गया है। रिपोर्ट में रिसर्च एनालिस्टों द्वारा व्यक्त की गई राय केवल सार्वजनिक रूप से प्राप्त सूचनाओं/इंटरनेट आंकड़ों/अन्य विश्वसनीय स्रोतों, जिन्हें सत्य माना जाता है, पर आधारित है। एसएमसी रिपोर्ट में व्यक्त राय या सामग्री को शुद्धता को लेकर कोई आश्वासन नहीं देता है और निवेशकों को सलाह दी जाती है कि निवेश के लिए कोई भी निर्णय करने से पहले बाजार की परिस्थितियों/जोखिमों का स्वतंत्र रूप से मूल्यांकन करें। रिसर्च एनालिस्ट, जिन्होंने इस रिपोर्ट को तैयार किया है, एतद् द्वारा प्रमाणित किया जाता है कि इस रिपोर्ट में विशेष कर्मांडिटी के संदर्भ में व्यक्त किया गया विचार/राय उनके निजी स्वतंत्र विचार/राय है।

**दिसक्लेमर:** यह रिसर्च रिपोर्ट अधिकृत प्राप्तकर्ता को व्यक्तिगत सूचना के लिए है और इसका निवेशक के किसी निवेश, विधिक एवं कर संबंधी परामर्श से संबंध नहीं है। यह केवल प्राइवेट सफ्टवेयर एवं उपयोग के लिए है। यह रिपोर्ट विश्वस्त सूचनाओं पर आधारित है लेकिन यह पूरी तरह सही और पूर्ण है, ऐसा जरूरी नहीं और इस पर पूरी तरह भरोसा नहीं किया जाना चाहिए। रिपोर्ट के कन्टेन्ट के आधार पर कोई कार्य नहीं किया जा सकता है। इस रिपोर्ट को एसएमसी से लिखित आज्ञा के बिना किसी भी रूप में नकल एवं किसी भी अन्य व्यक्ति को पुनः वितरण नहीं किया जाना चाहिए। इस सामग्री का कन्टेन्ट सामान्य है और यह न तो पूरी तरह से व्यापक है और न विस्तृत है। इस रिपोर्ट के आधार पर उठाये गये किसी कदम से होने वाली क्षति या नुकसान के लिए न तो एसएमसी और न इसका कोई संबंधी, सहायक, प्रतिनिधि, डायरेक्टर या कर्मचारी को उत्तरदायी ठहराया जाना चाहिए। यह कोई व्यक्तिगत अनुमोदन नहीं करता या किसी खास निवेश उद्देश्य, वित्तीय स्थिति या किसी व्यक्तिगत ग्राहक या कॉन्सोर्ट या सला को लेकर नहीं चलता है। सभी निवेश जोखिमपूर्ण होते हैं एवं पिछला प्रदर्शन भविष्य के किसी प्रदर्शन को गारंटी नहीं देता है। निवेश को बैल्यू और उससे प्राप्त आमदनी एक निश्चित समय में उपलब्ध कुछ बड़े एवं सूक्ष्म कारकों के बदलाव पर निर्भर कर सकती है। निवेश का निर्णय लेते समय किसी भी व्यक्ति को अपने विवेक का इस्तेमाल करना चाहिए।

कृपया ध्यान रखें कि हम या हमारा कोई अधिकारी, सहायक, प्रतिनिधि, डायरेक्टर या कर्मचारी, जो भी इस रिपोर्ट को बनाने या भेजने में शामिल है उसको (अ) समय-समय पर किसी भी कर्मांडिटीज में, जिनका इस रिपोर्ट में जिक्र किया गया है, खरीद या विक्री, कोई भी पोझिशन हो सकती है और यह इस कर्मांडिटीज को खरीद या विक्री कर सकता है या (ब) साथ ही साथ वह इन कर्मांडिटीज के किसी भी प्रकार के सौदों में और ब्रोकरेज या अन्य प्रकार के प्रतिकर में अथवा बाजार निर्माण में शामिल हो सकता है, (स) इस रिपोर्ट में दिए गये सुझावों और संबंधित सूचनाओं एवं विचारों के संदर्भ में इनका अपना कोई भी निहित स्वार्थ या विवाद हो सकता है। सभी विवादों का निपटारा अंतिम रूप से दिल्ली उच्च न्यायालय के न्यायाधीन होगा।